



스마트 ICT 건설 안전망 제품별 사용 설명서

위험알리미G

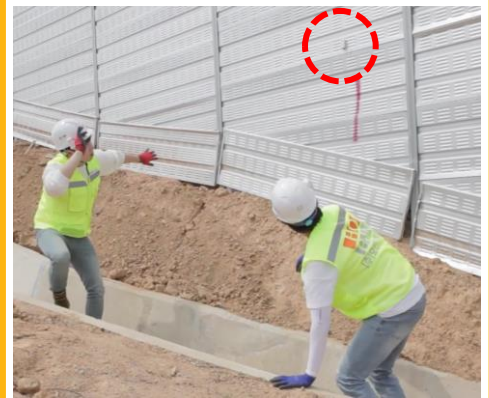


용도

변위 계측 주의 장치 (구조물, 가시설 등)

주요제원

무선통신특성	BLE
크기	35X75X21mm
무게	47g (배터리 포함)
작동전압	3V
전원	1.5V * 2 (AAA*2)
사용시간	15日 / (일 8Hr)
작동온도	-10~60℃



<장비 설치 예시>

제품활용

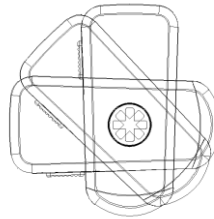
- 위험알리미+ 와 연동 변위 발생시 알림 전파
- 가설 구조물 변위 발생시 작업자에게 주의/경고 조치

위험알리미G

설치 방법

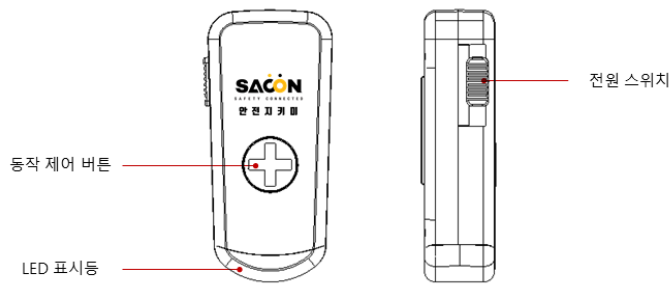


결합 장치에 직결 피스, 접착 테이프 또는 자석 등으로 가시설물 등에 설치가 가능합니다.



제품을 결합장치의 홈에 삽입 후 시계방향으로 회전 시킵니다.

작동 방법



전원

- **전원 ON** : 제품 측면의 전원스위치를 위로 올립니다.
- **전원 OFF** : 제품 측면의 전원스위치를 아래로 내립니다.

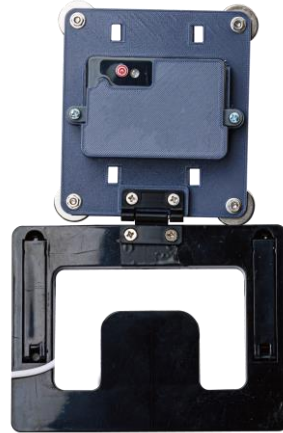
셋팅

제품을 고정시킨 후 동작제어 버튼을 짧게 1회 누르면 5초 후 자동 셋팅 됩니다.
(셋팅 후 제품에 변위 또는 충격이 발생될 경우 반응하게 됩니다.)

정상 작동

제품이 셋팅되고 위험알리미와 접촉이 된 경우 녹색LED가 점멸됩니다.

위험알리미G+



용도

변위 계측 주의 장치 (구조물, 가시설 등)

주요제원

무선통신특성	BLE
크기	146X98X35mm (태양광 패널을 접을 시)
무게	199g (태양광, 브라켓 포함)
작동전압	3.6V
전원	리튬폴리머전지(3.7V)
사용시간	4日 / 24Hr (무광)
작동온도	-10~60℃



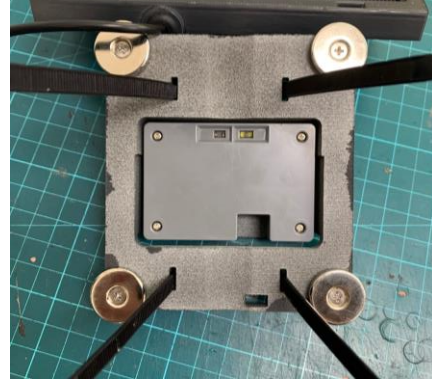
<장비 설치 예시>

제품활용

- 위험알리미+ 와 연동 변위 발생시 알림 전파
- 가설 구조물 변위 발생시 작업자에게 주의/경고 조치

위험알리미G+

설치 방법



자석을 이용하여 부착시킬 수 있으며 상황에 맞게 케이블 타이로 고정시킬 수 있습니다.

작동 방법



전원

- **전원 ON** : 제품 센서부의 전원버튼을 3초간 길게 누릅니다.
- **전원 OFF** : 제품 센서부의 전원버튼을 3초간 길게 누릅니다.(부저음,적색 점등 후 **전원OFF**)

셋팅

제품을 고정시킨 후 전원 버튼을 짧게 1회 누르면 5초 후 자동 셋팅 됩니다.
(셋팅 후 제품에 변위 또는 충격이 발생될 경우 반응하게 됩니다.)
※ 제품의 이동 시 필히, 전원을 Off한 상태에서 진행해 주시고, 위험알리미+와 연결이 해제된 상태에서는 **필히** 각도 셋팅을 재설정하시기 바랍니다.

정상 작동

제품이 셋팅되고 위험알리미와 접속이 된 경우 **“녹색LED”**가 점멸됩니다.

감사합니다



국토교통부 스마트건설 강소기업



Pre-스타기업

주식회사 한림기술

42151 대구시 수성구 회망로 138, 201호

☎ 053-626-1370 / (FAX) 053-626-1371

E-mail : hanlim@hanlimce.co.kr

www.sacon.kr